

ボサノバ、ジャズ、ポップス等を織り交ぜて心地よい音楽の風をお届けします。

ボサノバ シエスタ in AYU:M

izaaura × 助川太郎

2014. **7.19** (土)

13:30 開演 (13:00 開場)

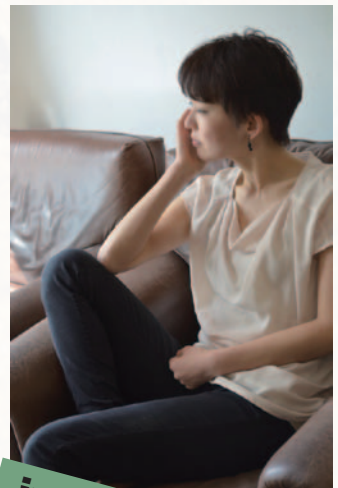
プログラム

- ・イパネマの娘 Garota de ipanema
- ・ジザフィナード Desafinado
- ・トラベシア Travessia
- ・ココナッツ菓子 Doce de coco
- ・上を向いて歩こう ほか

※曲目・曲順は変更となる場合があります。予めご了承ください。



助川太郎 ギタリスト



izaaura ヴォーカリスト

会場 / 白鷹町文化交流センター ^{あゆむ} AYU:M

入場料 / 一般 2,000 円 (当日 2,500 円)

定員 / 120 名 ※全席自由 ※未就学児の入場はご遠慮ください

チケット 取扱い

白鷹町文化交流センター ※連絡先は下記をご覧ください
白鷹町中央公民館 TEL. 0238-85-6143
音楽アズム館長井店 TEL. 0238-84-3111
八文字屋長井店 TEL. 0238-83-1320
富岡本店 (山形市) TEL. 023-641-0644
カフェグート (米沢市) TEL. 0238-49-8727

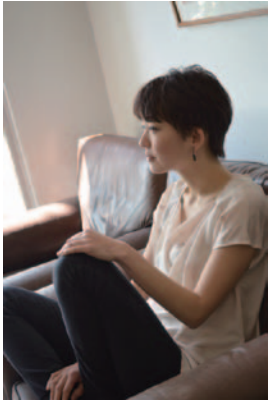
問合せ

白鷹町文化交流センター TEL. 0238-85-9071
〒992-0771 山形県西置賜郡白鷹町鮎貝 7331 番地

主催 / 白鷹町文化交流センター



プロフィール



イザウラ (izaaura / ヴォーカリスト)

仙台市出身。東京在住。その歌声は凛とした美しさを持つ。ピアノを学び、学生時代から歌う。ボサノバを中心にギターのカロート川村と仙台で活動。ポルトガル語を大槻ヴァレリアに、発声をテノールの松尾英章に、パーカッションを齋藤寛に学ぶ。2010年、ノブ吉田とアルバム「Tardinha」を発表し、横浜や東京でも活動を広げる。Jonathan Katz (ジャズピアノ)、Bruce Huebner (尺八)、松田弦 (クラシックギター) のゲストでも歌うなど、ノーボーダーに活動。また、さまざまな音楽のイベントを企画、デザインした。

また、オリジナルの作詞もてがけ、2011年に菅野拓也 (ギター) とアルバム「素朴で美しいもの」発表。収録曲「風花こんこ」は、合唱や独唱の課題曲に採用される。2013年には、8名編成のバンドとなり、2014年3月にアルバム「森のもの舎クラブバンド」を全国発売。

近年では、中村真 (ジャズピアノ) と交流を深め、その縁で、助川太郎と出会い、2013年夏に東北ツアーを行う。

2014年春から、活動の拠点を東京に移す。

<http://ameblo.jp/izaaura/>



助川太郎 (Taro Sukegawa / ギタリスト)

米パークリー音大卒。ジャンルを超えて活動するギタリスト。ジャズに加え、尾尻雅弘氏に師事したクラシックギター、主な演奏活動を展開しているブラジル・南米音楽のエッセンス、エフェクターや特殊奏法を駆使した即興演奏など、広大な要素が混然一体となっている。近年では民族楽器「口琴」奏者としての活動も開始。ギター、口琴、エフェクターを併用した演奏で、音楽シーンに新しい世界観をもたらしている。自身が主宰するブラジル音楽ユニット「メヲコラソン」では2003年より活動。現在までに5枚のアルバムを発表し、日経ホールや東京オペラシティなどで毎年夏に開催される「なま音ホールコンサート」は毎回ソールドアウト。

2013年8月、ソロギターアルバム「This is guitarist」を発表。CDショップ・ディスクユニオンのジャズチャートで初登場1位。「レコード芸術」「現代ギター」「ラティーナ」「CDジャーナル」などの音楽誌や、ラジオ番組など各種メディアにも取り上げられた。

現在はギター1本で全国ツアーを展開中。

<http://www.tarosukegawa.jp/>



自家焙煎珈琲 café goot

住所：米沢市金池 5-13-1 TEL：0238-49-8727 年中無休

自家焙煎珈琲豆 16種類。浅煎り、中煎り、中深煎り、深煎りの4つの焙煎度合がコーヒーの「茶色」「香り」「味」を決定します。

グートではお客様のお好みに合わせたコーヒーを提供しています。

気軽に会話を楽しめるお店ですので、コミュニケーションの場としてもご利用いただけます。

アクセス 白鷹町文化交流センター あゆーむ AYU:M

〒992-0771 山形県西置賜郡白鷹町大字鮎貝7331番地
TEL.0238-85-9071

お車でお越しの場合

山形市より国道348号線で約35分

電車でお越しの場合

赤湯駅より山形鉄道フラワー長井線〔荒砥行き〕で「四季の郷駅」下車 (赤湯駅から約50分) 徒歩約4分

